

ÁREA TOTAL PRIVATIVA: 112,63 m²

1 PLANTA BAIXA - LAYOUT GERAL
ESCALA 1/50

ESTUDO PRELIMINAR
INSPETORIA DE BENTO GONÇALVES

RUA VISC. DE SÃO GABRIEL, 392 / 42 E 43 - CIDADE ALTA, BENTO GONÇALVES - RS, CEP: 95700-376

CONSELHO REGIONAL DE ENGENHARIA E AGRONOMIA DO RIO GRANDE DO SUL
CREA-RS | CNPJ: 92.695.790/0001-95
RUA SÃO LUÍS, 77 - BAIRRO SANTANA - PORTO ALEGRE/RS - CEP 90620-170

PROJETO:

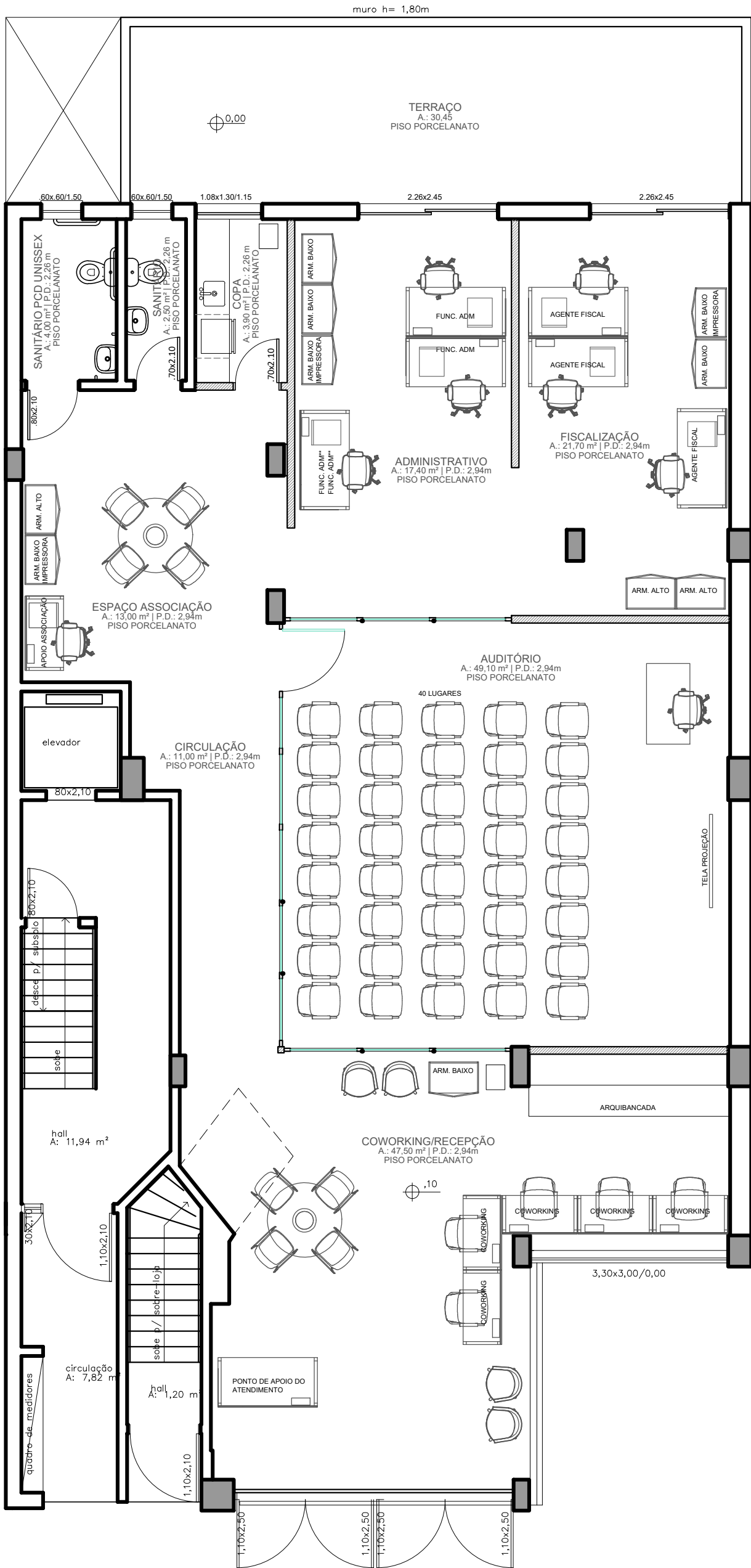
GENG - GERÊNCIA DE ENGENHARIA

CLEITON ALCANTARA DE SOUZA | CAU A283230-5

PLANTA BAIXA

ESCALA: 1/50
REVISÃO: 03
DATA: JAN2026

UNICA



ESTUDO PRELIMINAR

INSPETORIA DE CAXIAS DO SUL

RUA MONTE CASTELO, 43 - BAIRRO PANAZZOLO, CAXIAS DO SUL - RS, 95082-170

CONSELHO REGIONAL DE ENGENHARIA E AGRONOMIA DO RIO GRANDE DO SUL

CREA-RS | CNPJ: 92.695.790/0001-95

RUA SÃO LUÍS, 77 - BAIRRO SANTANA - PORTO ALEGRE/RS - CEP 90620-170

PROJETO:

GENG - GERÊNCIA DE ENGENHARIA

CLEITON ALCANTARA DE SOUZA | CAU A283230-5

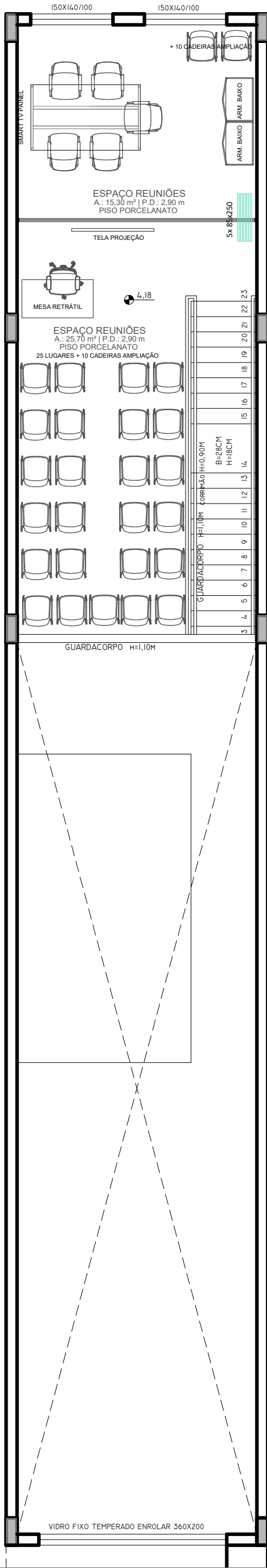
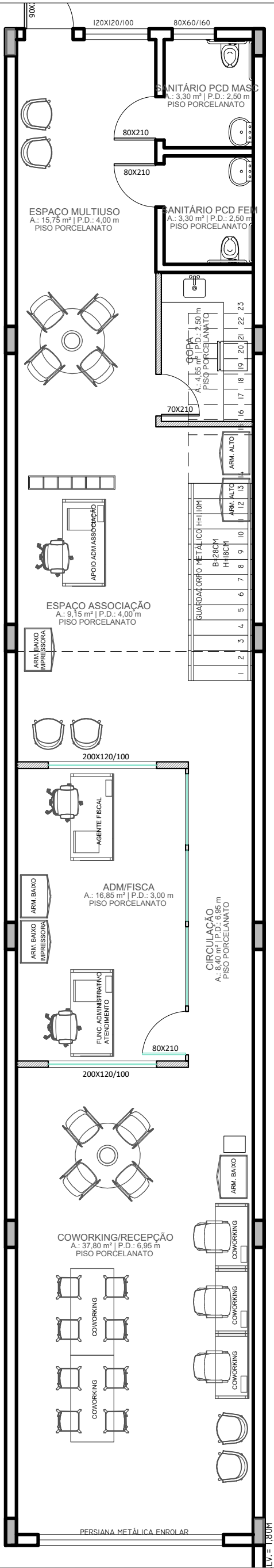
PLANTA BAIXA

ESCALA: 1/75

REVISÃO: 01

DATA: JAN2026

UNICA



ESTUDO PRELIMINAR

INSPETORIA DE ESTEIO

RUA DOS FERROVIÁRIOS, 129 - CENTRO, ESTEIO - RS, CEP: 93265-150

CONSELHO REGIONAL DE ENGENHARIA E AGRONOMIA DO RIO GRANDE DO SUL
CREA-RS | CNPJ: 92.695.790/0001-95
RUA SÃO LUÍS, 77 - BAIRRO SANTANA - PORTO ALEGRE/RS - CEP 90620-170

PROJETO:

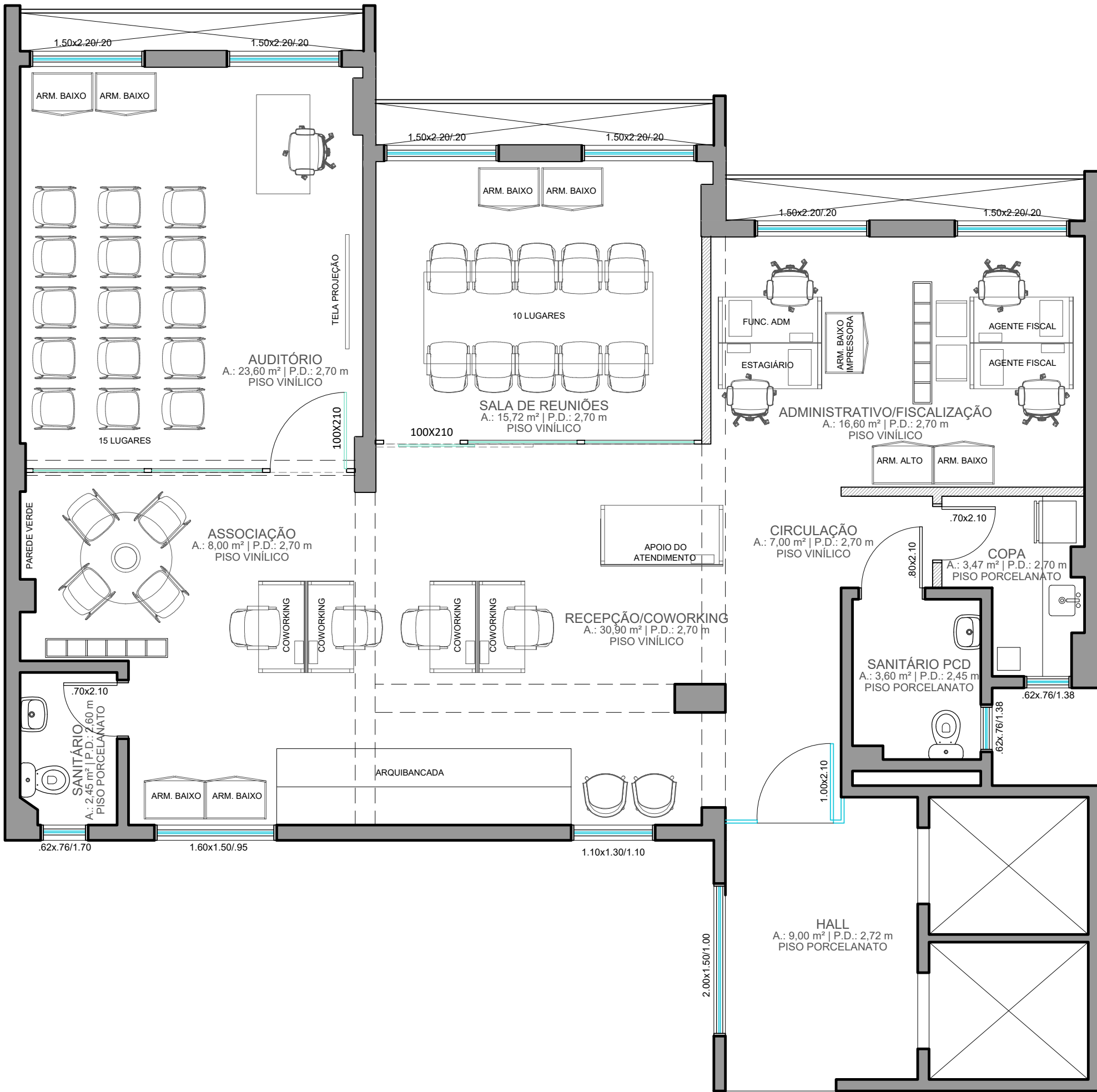
GENG - GERÊNCIA DE ENGENHARIA

CLEITON ALCANTARA DE SOUZA | CAU A283230-5

PLANTA BAIXA

ESCALA: 1/75
REVISÃO: 02
DATA: JAN2026

UNICA



ESTUDO PRELIMINAR

INSPETORIA DE NOVO HAMBURGO

AV. NAÇÕES UNIDAS, 2390, 1201 - CENTRO, NOVO HAMBURGO - RS, CEP: 93320-052

CONSELHO REGIONAL DE ENGENHARIA E AGRONOMIA DO RIO GRANDE DO SUL
CREA-RS | CNPJ: 92.695.790/0001-95
RUA SÃO LUÍS, 77 - BAIRRO SANTANA - PORTO ALEGRE/RS - CEP 90620-170

PROJETO:

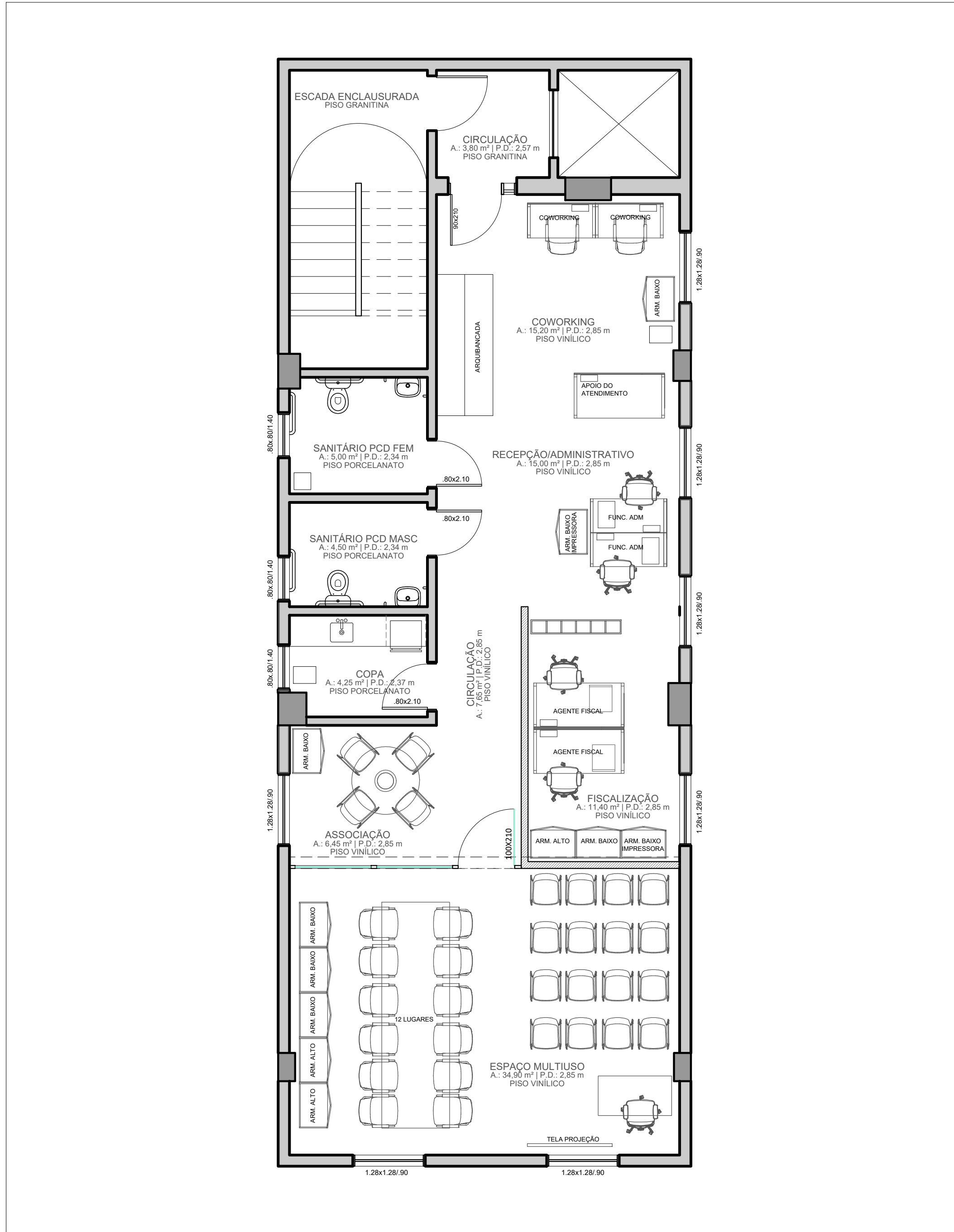
GENG - GERÊNCIA DE ENGENHARIA

CLEITON ALCANTARA DE SOUZA | CAU A283230-5

PLANTA BAIXA

ESCALA: 1/50
REVISÃO: 02
DATA: DEZ/2025

UNICA



ESTUDO PRELIMINAR

INSPETORIA DE SÃO LEOPOLDO

AV. JOÃO CORRÊA, 1111 - SALA 71 - CENTRO, SÃO LEOPOLDO - RS, 93010-265

CONSELHO REGIONAL DE ENGENHARIA E AGRONOMIA DO RIO GRANDE DO SUL
CREA-RS | CNPJ: 92.695.790/0001-95
RUA SÃO LUÍS, 77 - BAIRRO SANTANA - PORTO ALEGRE/RS - CEP 90620-170

PROJETO:

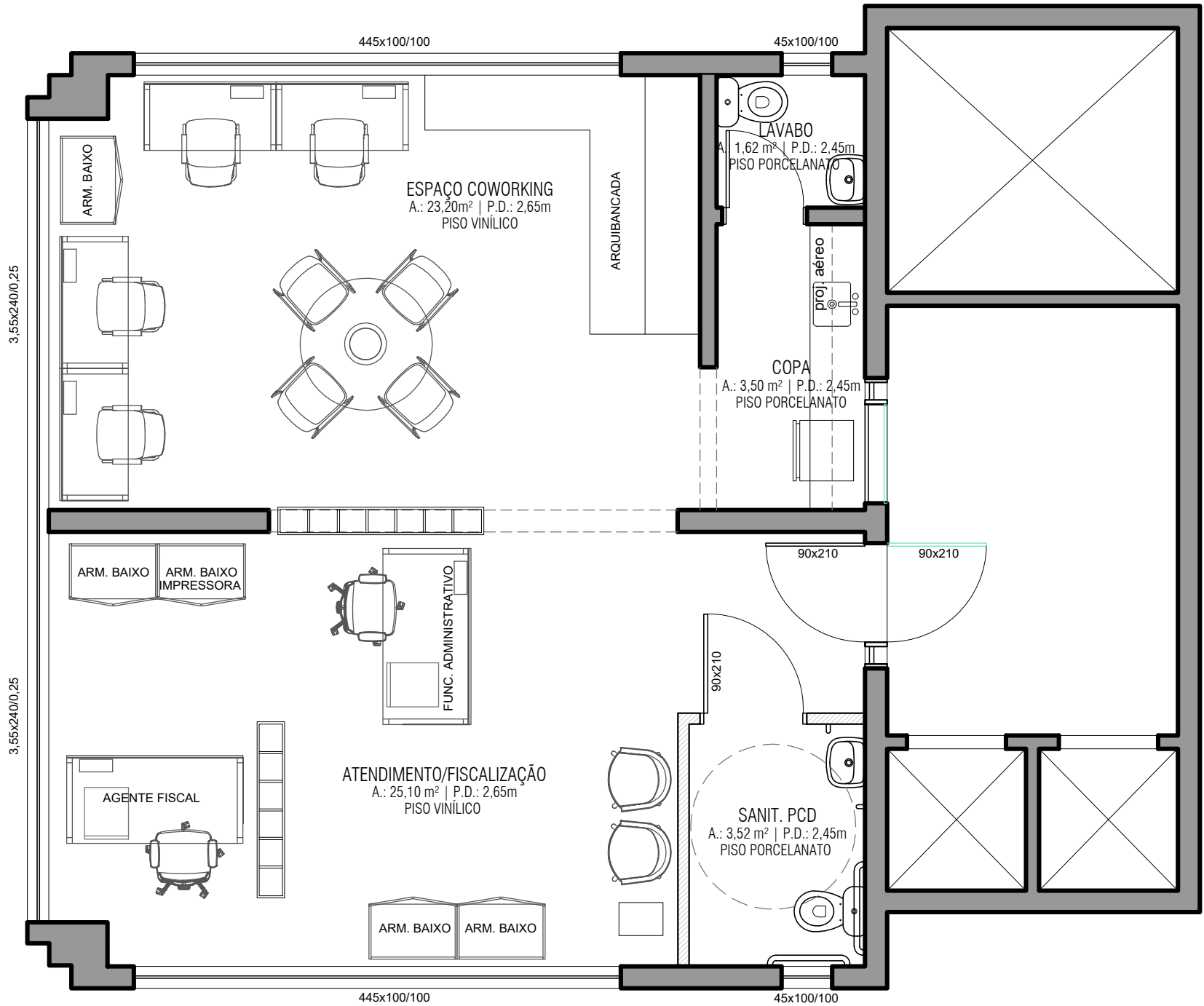
GENG - GERÊNCIA DE ENGENHARIA

CLEITON ALCANTARA DE SOUZA | CAU A283230-5

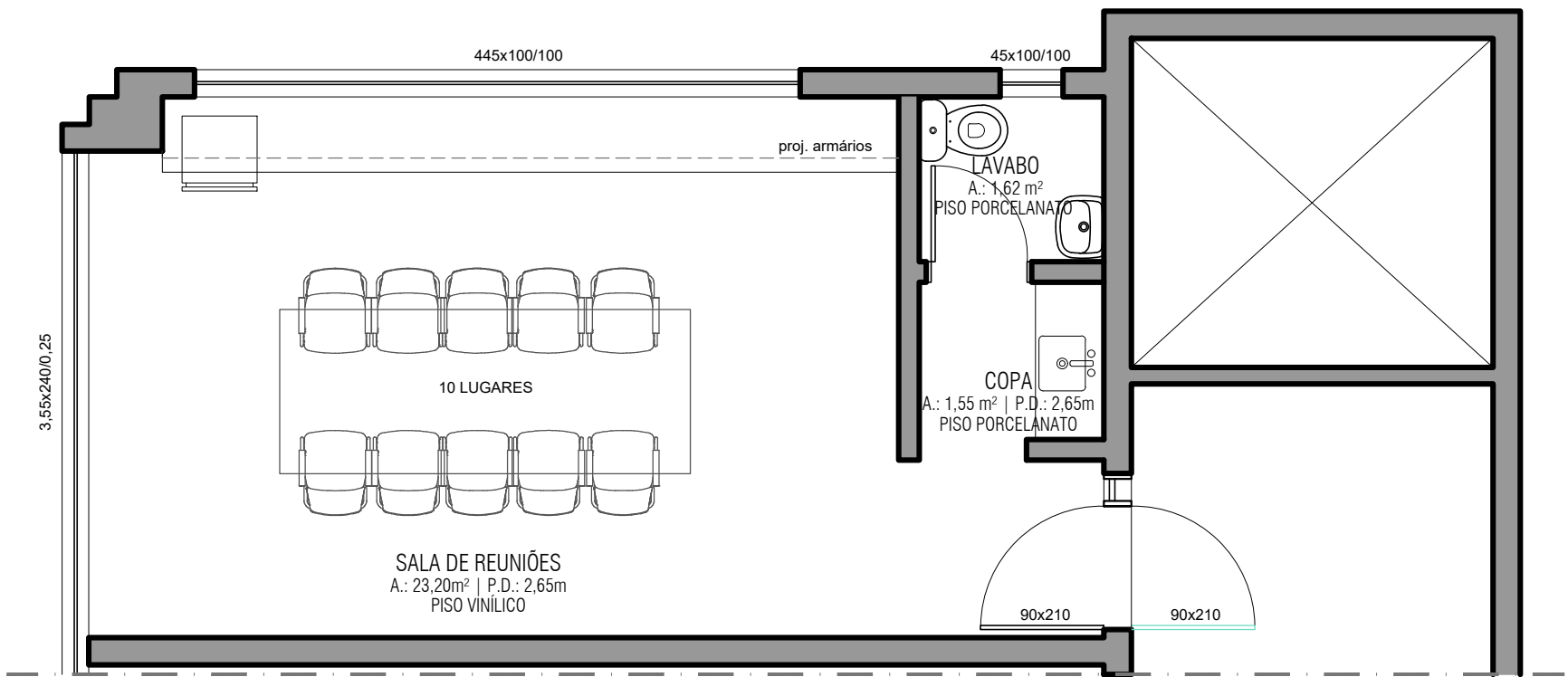
PLANTA BAIXA

ESCALA: 1/50
REVISÃO: 03
DATA: DEZ2025

UNICA



1 PLANTA BAIXA - LAYOUT / SALAS 1101 E 1102
ESCALA 1/50



2 PLANTA BAIXA - LAYOUT / SALA 1002
ESCALA 1/50

ESTUDO PRELIMINAR

INSPETORIA DE TORRES

AV. BARÃO DO RIO BRANCO, 243 - 1101-1102-1002 - TORRES, RS - CEP: 95560-000

CONSELHO REGIONAL DE ENGENHARIA E AGRONOMIA DO RIO GRANDE DO SUL
CREA-RS | CNPJ: 92.695.790/0001-95
RUA SÃO LUÍS, 77 - BAIRRO SANTANA - PORTO ALEGRE/RS - CEP 90620-170

PROJETO:

GENG - GERÊNCIA DE ENGENHARIA

CLEITON ALCANTARA DE SOUZA | CAU A283230-5

PLANTA BAIXA

ESCALA: 1/50
REVISÃO: 04
DATA: DEZ2025

UNICA